

～ データ授受にかかる工数を劇的に短縮 ～

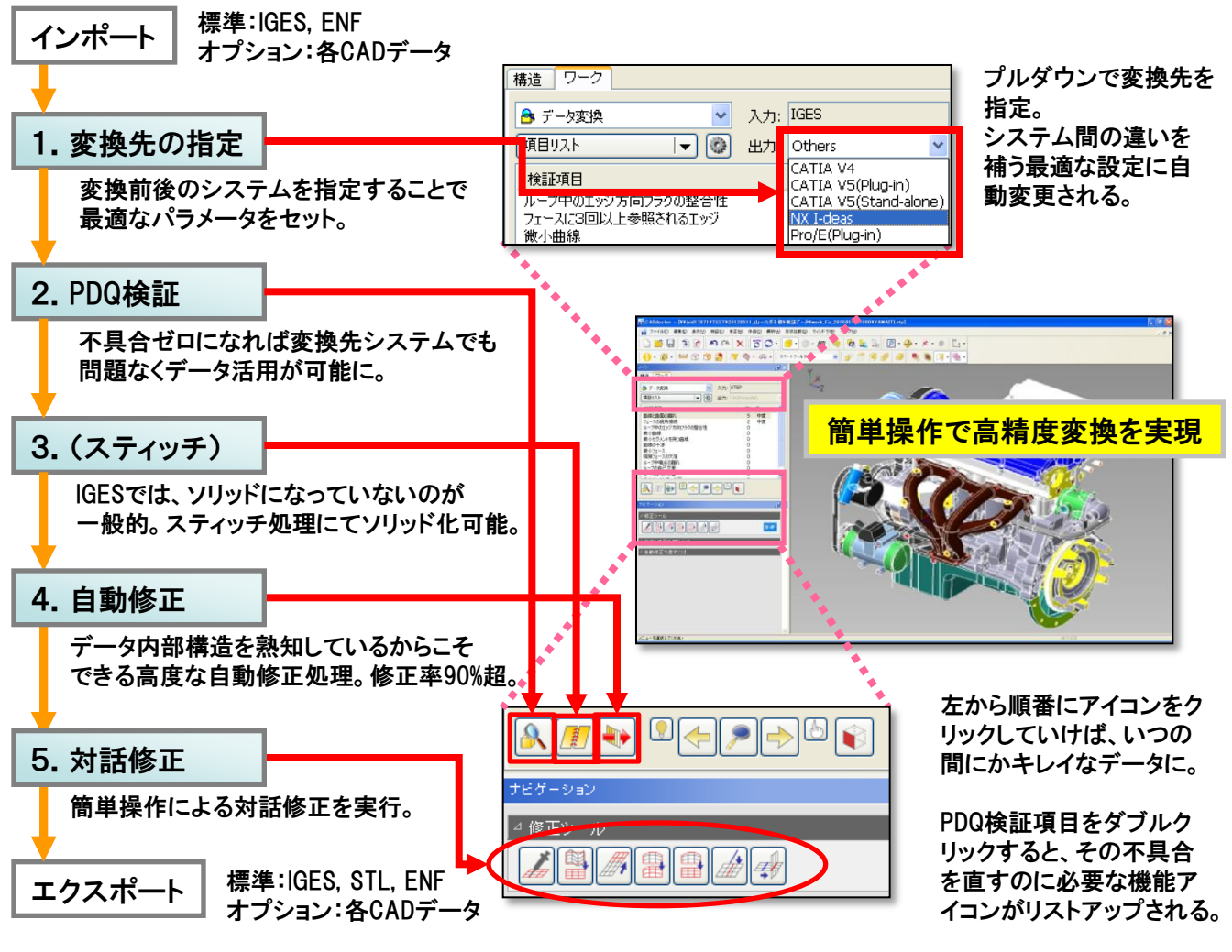
現場の抱える問題

- 取引先データを自社CADに取り込んでもソリッド化しない。
- 取引先へ送付したデータが利用できず差し戻されることがある。
- 微小なフェースによりメッシュの品質が悪い。
- 抜き勾配を付加するためのフィレット削除が大変。

ソリューション

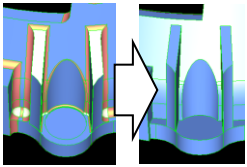
- 診断結果から簡単に問題箇所を特定可能。
- 変換先CADに合わせて精度・データ形式を自動設定。
- 形状簡略化機能によって、目的に適した形状に素早く加工。

変換操作フロー

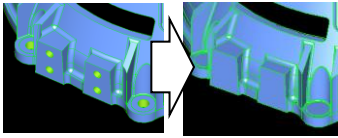


期待される効果

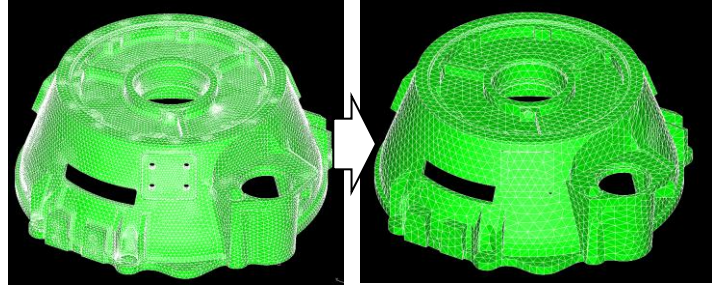
- 少ない工数でソリッド化が可能
 - IGESデータをインポートした場合、面抜けやトリム解除が多く発生し、修正のために3日程度の工数、もしくはデータの作り直しを要することがあります。CADdoctorを使用してデータ変換をした場合、30分程度の変換・修正作業によりソリッド化が可能です。
- 最適な自動修正と高変換率を実現
 - ターゲットに合わせた最適な検証項目・閾値設定から検出した不具合箇所を自動修正することにより、高変換率を実現します。
- 解析用簡略化モデルの作成
 - 簡単な操作で、解析に不要な微小エッジ、微小フィレットなどを削除できます。
 - その結果、要素数を大幅に削減することが可能です。



フィレット削除



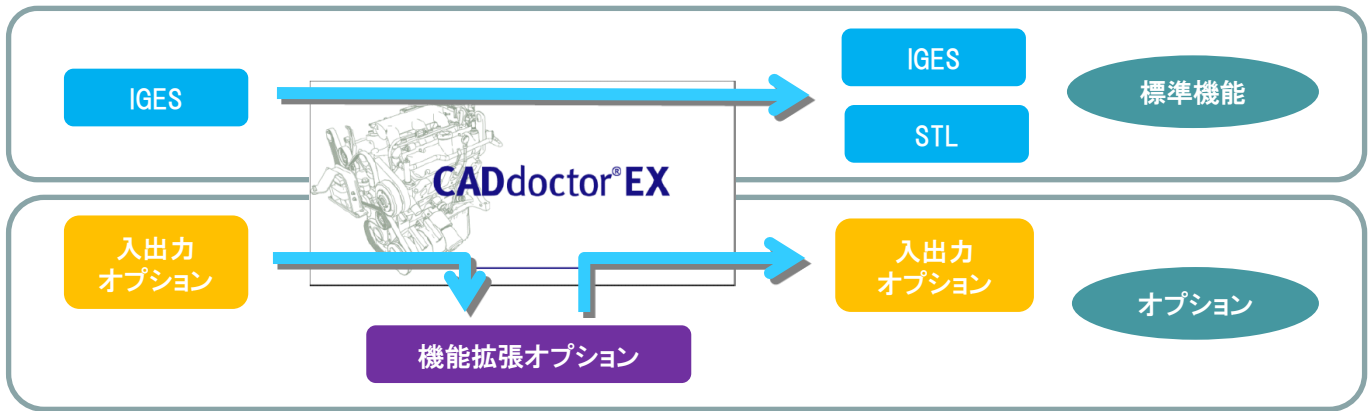
穴削除



メッシュ要素長:5mm
要素数:179,070

メッシュ要素長:10mm
要素数:18,871

CADdoctor製品構成



入出力オプション

機能拡張オプション

CAD必要組込型	CAD不要独立型	中間フォーマット
CATIA V5	CATIA V5	Parasolid
I-deas	CATIA V4	ACIS
NX	NX(入力のみ)	STEP
Pro/E	Pro/E(入力のみ)	JT

形状簡略化	複数ファイル変換
外部ファイル比較	ポリゴン機能拡張
生産要件検証	リバースエンジニアリング
形状変形	